

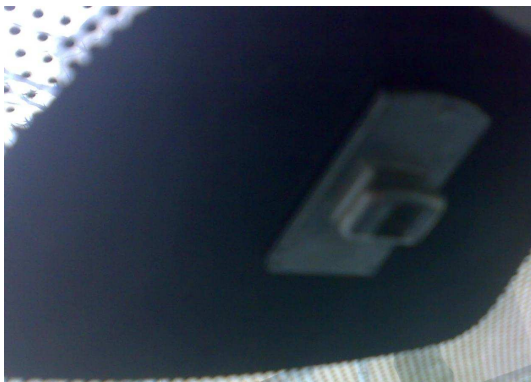
## WYMIANA LUSTERKA NORMALNEGO NA ELEKTROCHROMATYCZNE (FOTOCHROM)

Warunek:

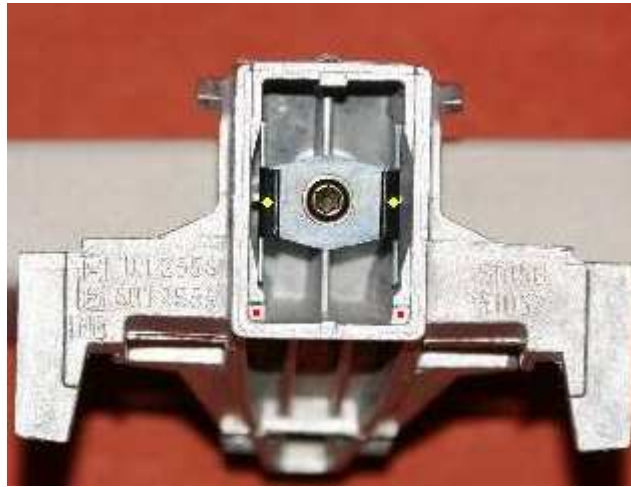
- Po ściągnięciu plastików osłaniających stopkę lusterka musisz mieć wtyczkę szarą z 4 kabelkami żeby zadziałało od ręki (2 od zasilania 2 od sterowania elektrochromatycznymi lusterkami zewnętrznymi – nie konieczne do działania lusterka wewnętrznego). Istnieje opcja podłączenia po doprowadzeniu napięcia po stacyjce na dwa piny wtyczki lusterka (PIN 1 i PIN 2) ale to już troszkę więcej grzebania z doprowadzaniem dwóch kabelków do podsufitki.

- 1) Aby ściągnąć plastiki osłaniające stopkę lusterka należy zdusić na środku (łączenie plastików) od dołu część przylegającą do szyby jednocześnie ciągnąć delikatnie do dołu i do szyby. Jak to nie zadziała pokombinuj te plastiki nie trzymają się mocno. Ja niczego nie urwałem przy ściągnięciu co najmniej z 7 razy☺
- 2) Po ściągnięciu plastików zobaczysz w zależności od opcji wyposażenia auta jedną, dwie lub trzy wtyczki. Nie wiem czy są opcje, które nie posiadają żadnej☺ Jedna z nich (brązowa) jest od silniczka klimatyzacji i czujnika chyba wilgotności wbudowanego w niego przykręconego do plastiku bliżej szyby. Druga wtyczka jest od czujnika wycieraczek i trzecia od lusterka elektrochromatycznego (szara) i ta nas interesuje.
- 3) Jeśli posiadasz wtyczkę to można zakupić lusterko. Jak je dostaniesz nie zdziw się bo jest moim zdaniem dużo większe od standardowego. Przechodzimy do najgorszego moim zdaniem czyli ściągnięcia lusterka z szyby. Na pierwszy rzut zdjęcia poglądowe (zdjęcia z auta kiepskiej jakości bo robione telefonem).

Tak wygląda trzpień na stópce przyklejony do szyby:



Tak wygląda stopka lusterka:



- 4) Mimo, że na chłopski rozum chcesz ciągnąc lusterko do dołu zaufaj innym i pchaj je do góry równoległe do szyby. Ja mimo użycia dużej siły poległem za pierwszym razem i pojechałem do ASO (jak oni popsują to ci odkupią szybę – tak przynajmniej myślę☺). Ponieważ lusterko elektrochromatyczne, które zakupiłem miało troszkę odgięte blaszki trzymające trzpień w podstawce (żółte punkciki na zdjęciu lusterka) na szybie to lekko mi się kolebało i bez problemu po raz drugi udało mi się je ściągnąć z szyby prawie bez użycia siły. Jak nie dajesz rady lepiej podjedź do kogoś co się na tym zna – przysłowiowa flaszka wyjdzie taniej niż nowa szyba.

Jeśli walczysz dalej to zwróć uwagę na czerwone kwadraciki na stopce lusterka (zdjęcie 3). To w nich zagłębiają się malutkie wypustki na podstawce (zdjęcie 2) i musisz je pokonać pchając lusterko do góry (w kierunku podsufitki). Lusterko trzyma się na zasadzie wsuwki. Blaszki w stopce lusterka zaznaczone żółtymi punktami wsuwają się w trzpień podstawki przyklejonej do szyby a zabezpieczeniem całości przed zsunieniem w dół szyby są dwie małe wpustki w podstawce lusterka zaznaczone czerwonymi kwadracikami, w które zagłębiają się wypustki z podstawki na szybie też zaznaczonymi na czerwono na (zdjęciu 2).

- 5) Jeśli udało Ci się ściągnąć lusterko możesz założyć już upragnione lusterko elektrochromatyczne. Żeby to zrobić musisz je wsunąć od dołu w trzpień podstawki i poczuć nazwijmy to „klik” co sugeruje wskoczenie wypustek na swoje miejsce i zabezpieczenie lusterka przed zsunieniem. Teraz tylko podłączasz wtyczkę układasz kabelki zakładasz plastiki i cieszysz się z nowego wyposażenia swojego autka.

6) Plusy rozwiązania:

- Koniec z ręcznym przełączaniem lusterka jak ktoś oślepią Cię z tyłu
- Koniec z przełączaniem lusterka bo zapomniałeś go przełączyć w normalną pozycję po wcześniejszym oślepianiu z tyłu☺
- Większe lusterko obejmuje prawie cały tył auta i ja dodatkowo widzę w nim twarz dziecka siedzącego na foteliku co docenią rodzice wożący dzieci na tylnej kanapie

**I NA KONIEC. NIE PONOSZĘ ODPOWIEDZIALNOŚCI ZA SZKODY POWSTAŁE  
PODCZAS ZMIANY LUSTERKA. ROBISZ TO NA WŁASNĄ  
ODPOWIEDZIALNOŚĆ!**

**No i powodzenia!  
Michał Sęk / Jaszczur**